



# EN NITO AIV

**ENTREGA INMEDIATA**

 **SURQUILLO**



# VIVE EN UN ESPACIO ECO AMIGABLE



**37%**  
Agua



**30%**  
Energía



**50%**  
Materiales

CERTIFICACIONES



BEST  
PLACE  
TO LIVE





# EN NITOA IV

El edificio **Nitaa IV** se encuentra ubicado en una zona residencial de Surquillo, a pocos pasos del distrito de San Isidro. Excelentes acabados y distribución en cada uno de nuestros departamentos.



**2 y 3**  
Dormitorios



Desde **50m<sup>2</sup>** Hasta **91m<sup>2</sup>**



Proyecto  
eco friendly



Iluminación  
LED



Proyecto  
pet friendly



Griferías de  
bajo consumo



Excelente  
ubicación



Áreas  
sociales



\*Las Imágenes distribuidas en este cuaderno son referenciales.



# FACHADA



\*Las imágenes distribuidas en este cuaderno son referenciales.



# EN NITOAI V

Encuétranos en



Av. Aramburú 962  
Surquillo



Tiendas



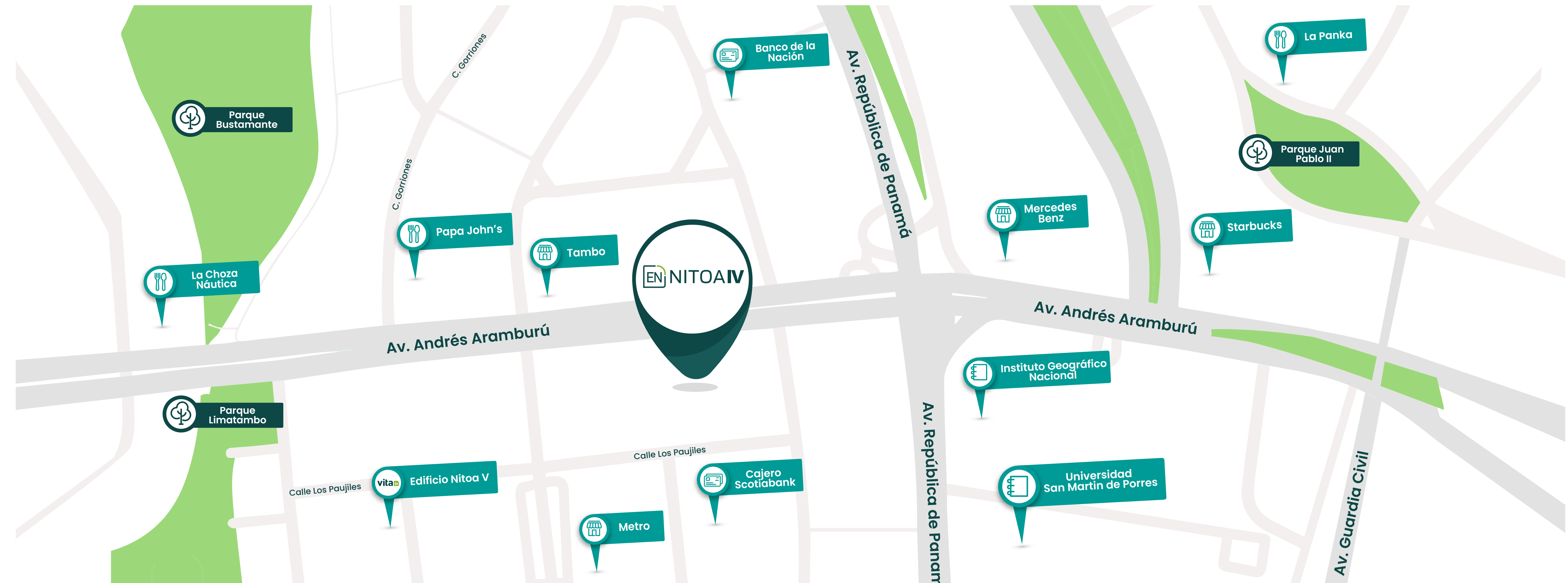
Malls



Restaurantes



Educación





# Vive conectado

En tan solo minutos, desde Nitoa IV podrás llegar a parques, centros comerciales y financieros.



Paseo de la República

🕒 4 min



Parque Bustamante

🕒 7 min



Metro Aramburú

🕒 4 min

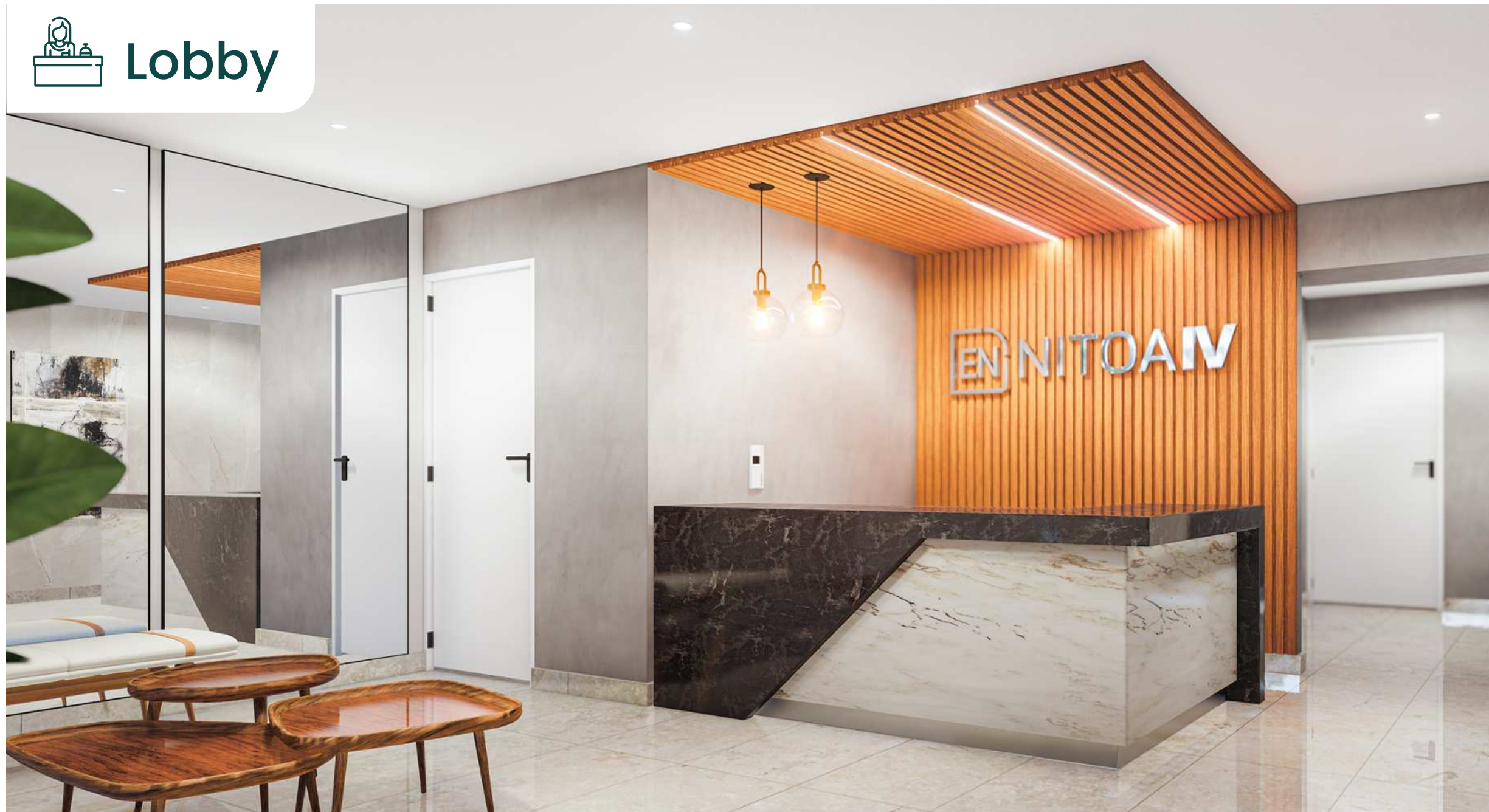


Centro Financiero

🕒 9min



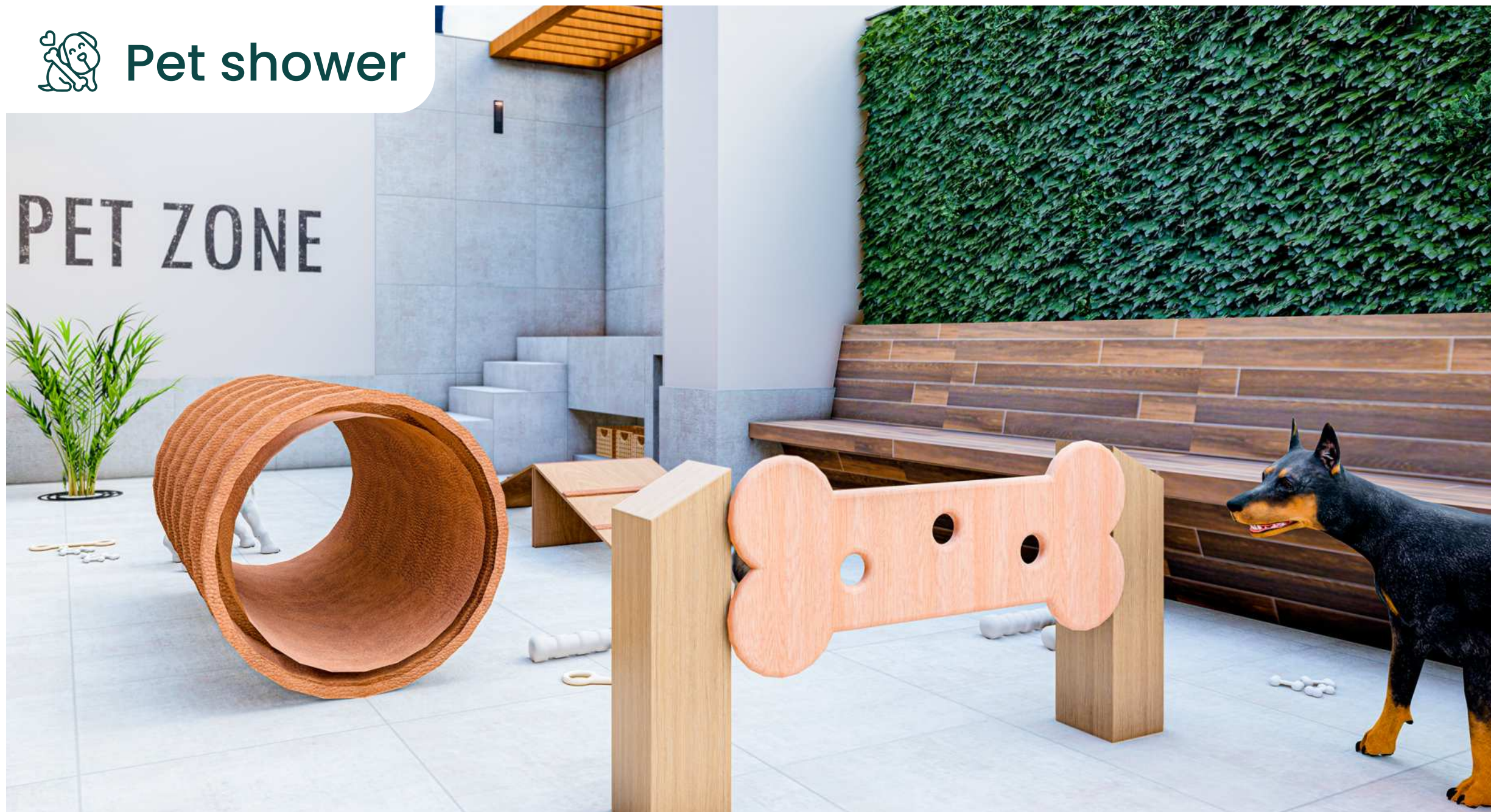
 Lobby



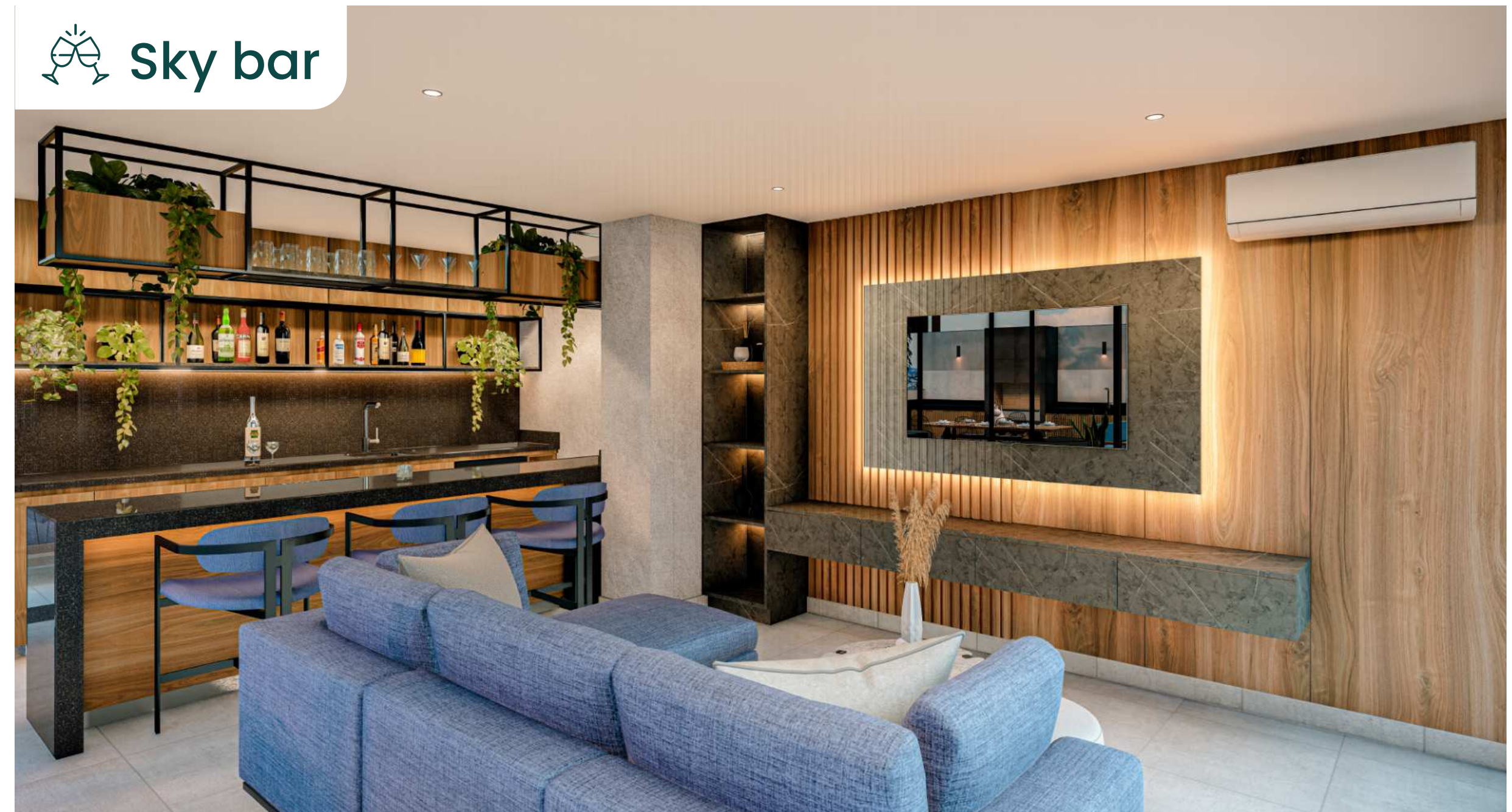
 Bike station



 Pet shower



 Sky bar





 Área de parrilla



 Área de fogata



 Kids zone



 Delivery room







Dormitorio p.

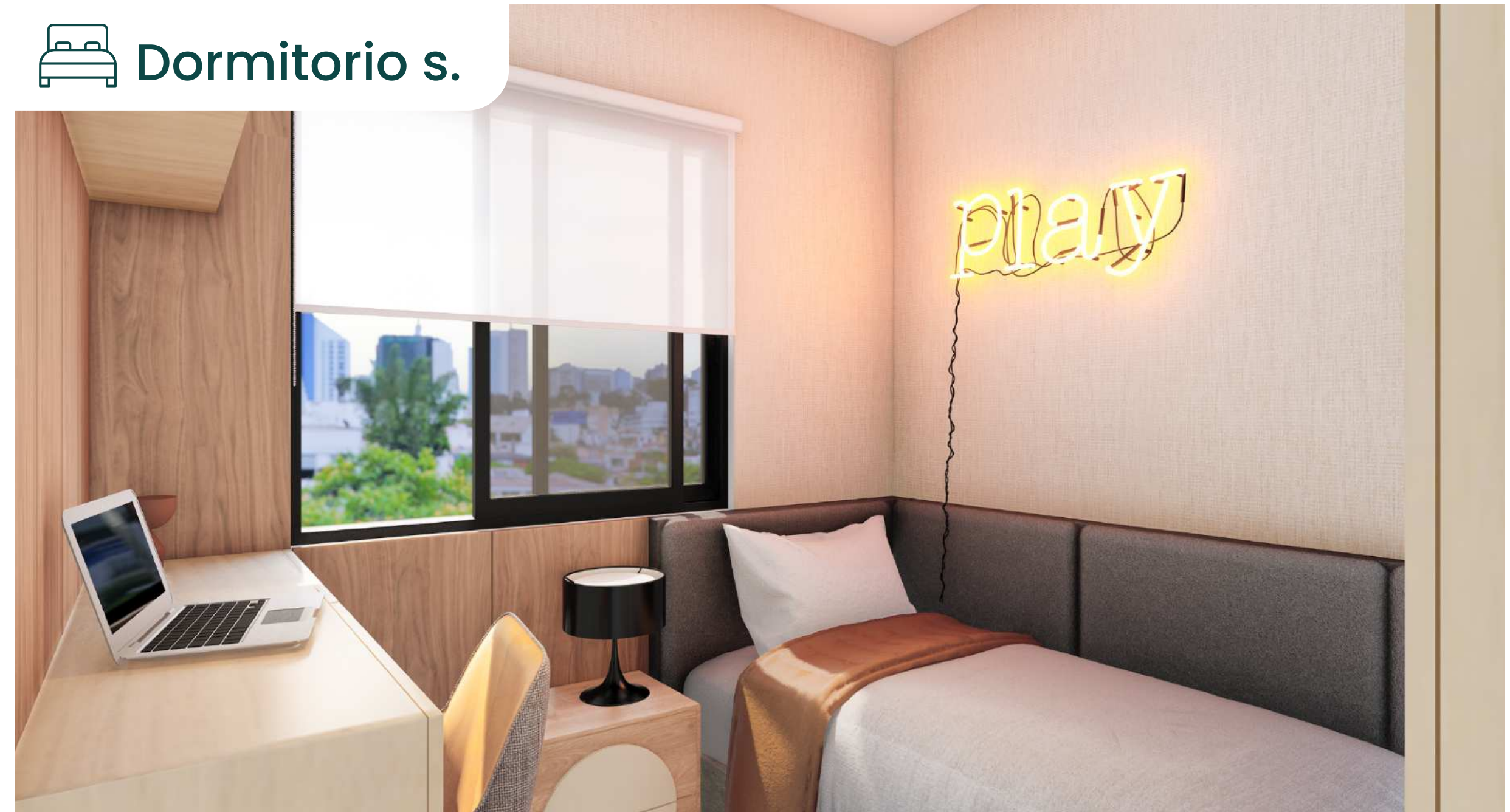




 Kitchenette



 Dormitorio s.



 Baño



 Sala

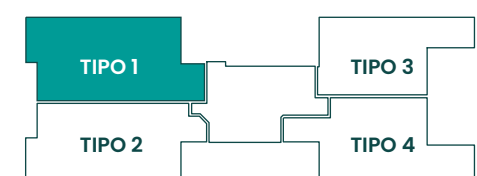




# TIPO 1-A

3 Ambientes

Departamentos:  
Del 2° y 21° niveles pares



Área techada:  
66.64 m<sup>2</sup>

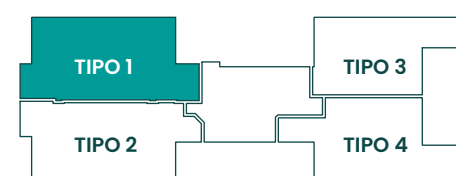
Área libre:  
2.63 m<sup>2</sup>

Total ocupado:  
69.27 m<sup>2</sup>

# TIPO 1-B

3 Ambientes

Departamentos:  
Del 2° al 21° niveles impares



Área techada:  
66.65 m<sup>2</sup>

Área libre:  
0.79 m<sup>2</sup>

Total ocupado:  
67.44 m<sup>2</sup>



# TIPO 2-A

3 Ambientes

Departamentos:  
Del 2° al 21° niveles pares



Área techada:  
65.90 m<sup>2</sup>

Área libre:  
2.63 m<sup>2</sup>

Total ocupado:  
68.53m<sup>2</sup>

# TIPO 2-B

3 Ambientes

Departamentos:  
Del 2° al 21° niveles impares



Área techada:  
65.90 m<sup>2</sup>

Área libre:  
0.80 m<sup>2</sup>

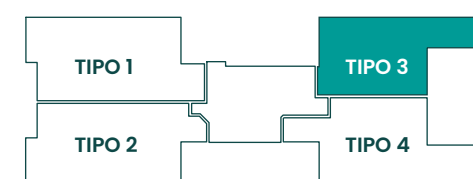
Total ocupado:  
66.70 m<sup>2</sup>



# TIPO 3

2 Ambientes

Departamentos:  
Del 2° al 21° nivel



Área techada:  
50.55 m<sup>2</sup>

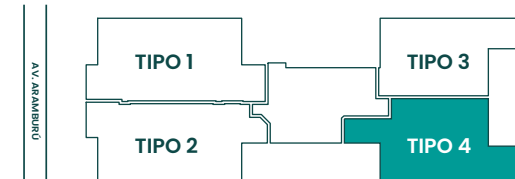
Área libre:  
0.00 m<sup>2</sup>

Total ocupado:  
50.55 m<sup>2</sup>

# TIPO 4-A

2 Ambientes

Departamentos:  
Del 2° al 7° nivel



Área techada:  
61.59 m<sup>2</sup>

Área libre:  
0.00 m<sup>2</sup>

Total ocupado:  
61.59 m<sup>2</sup>

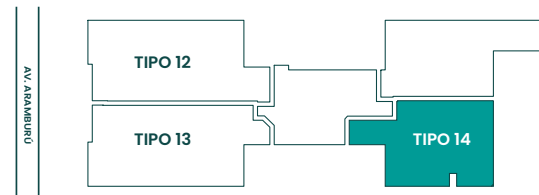


# TIPO 4-B

2 Ambientes

Departamentos:

Del 9° al 21° nivel



Área techada:  
53.84 m<sup>2</sup>

Área libre:  
0.00 m<sup>2</sup>

Total ocupado:  
53.84 m<sup>2</sup>



AV. ARAMBURÚ

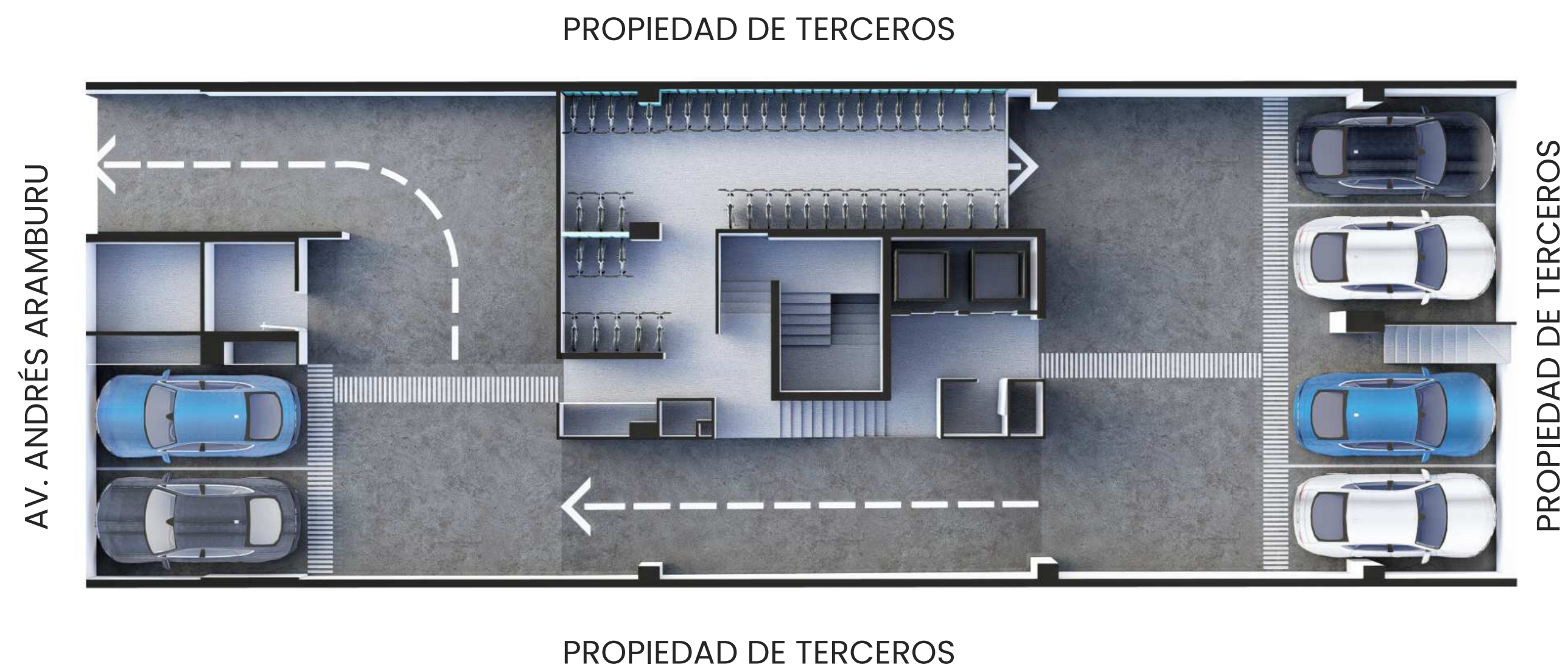


PROPIEDAD DE TERCEROS

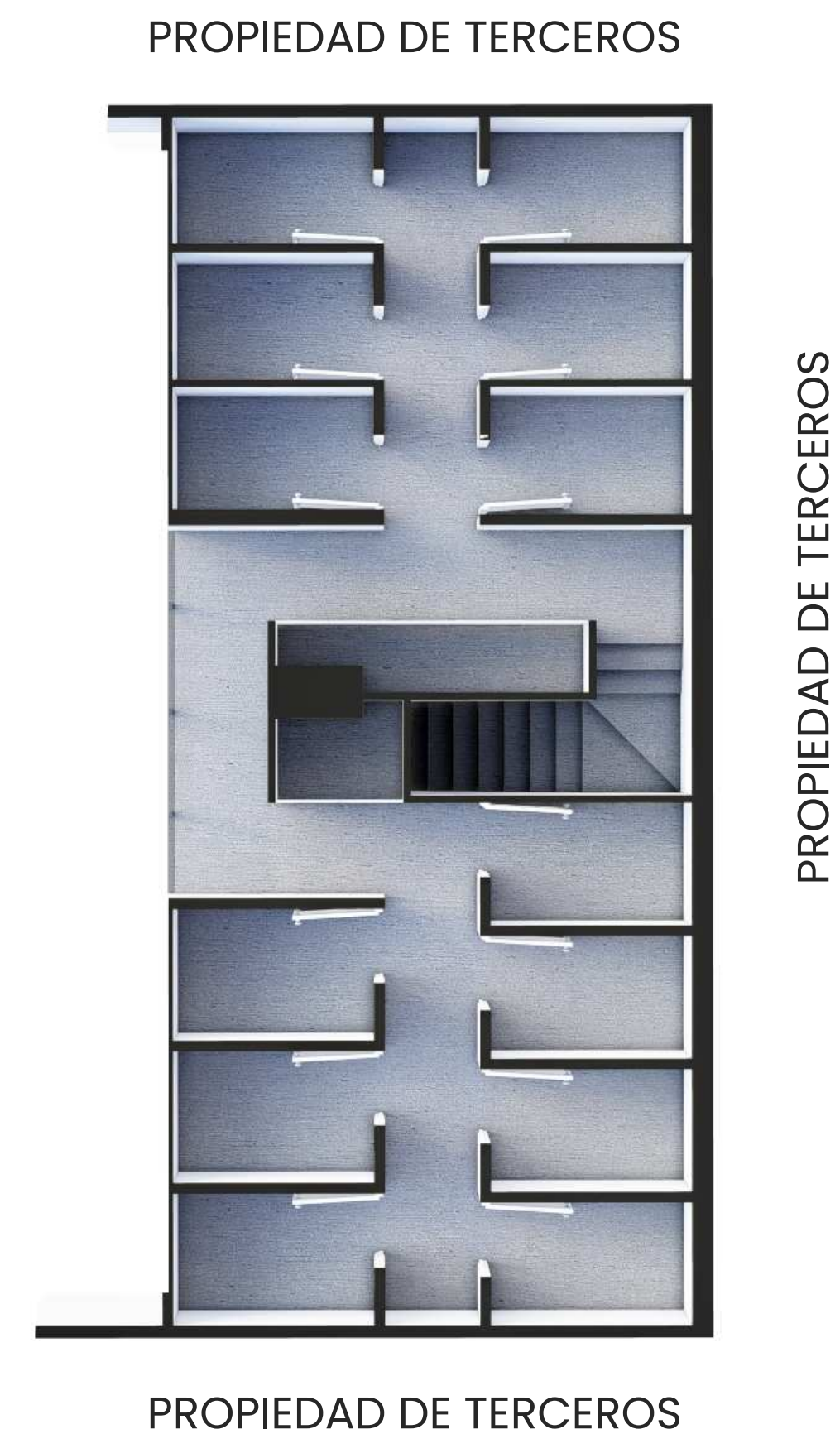


# Estacionamientos

## Mezzanine



## EDIFICIO NITOA IV

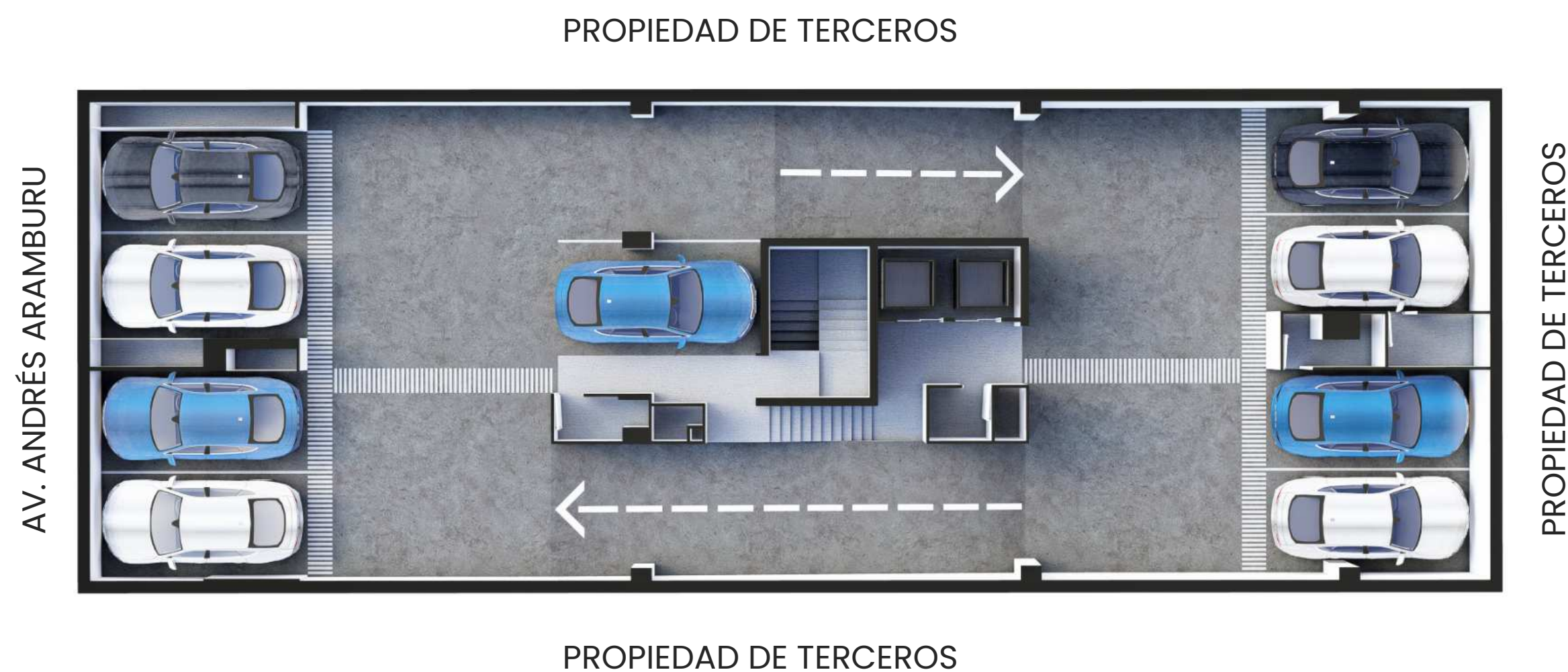




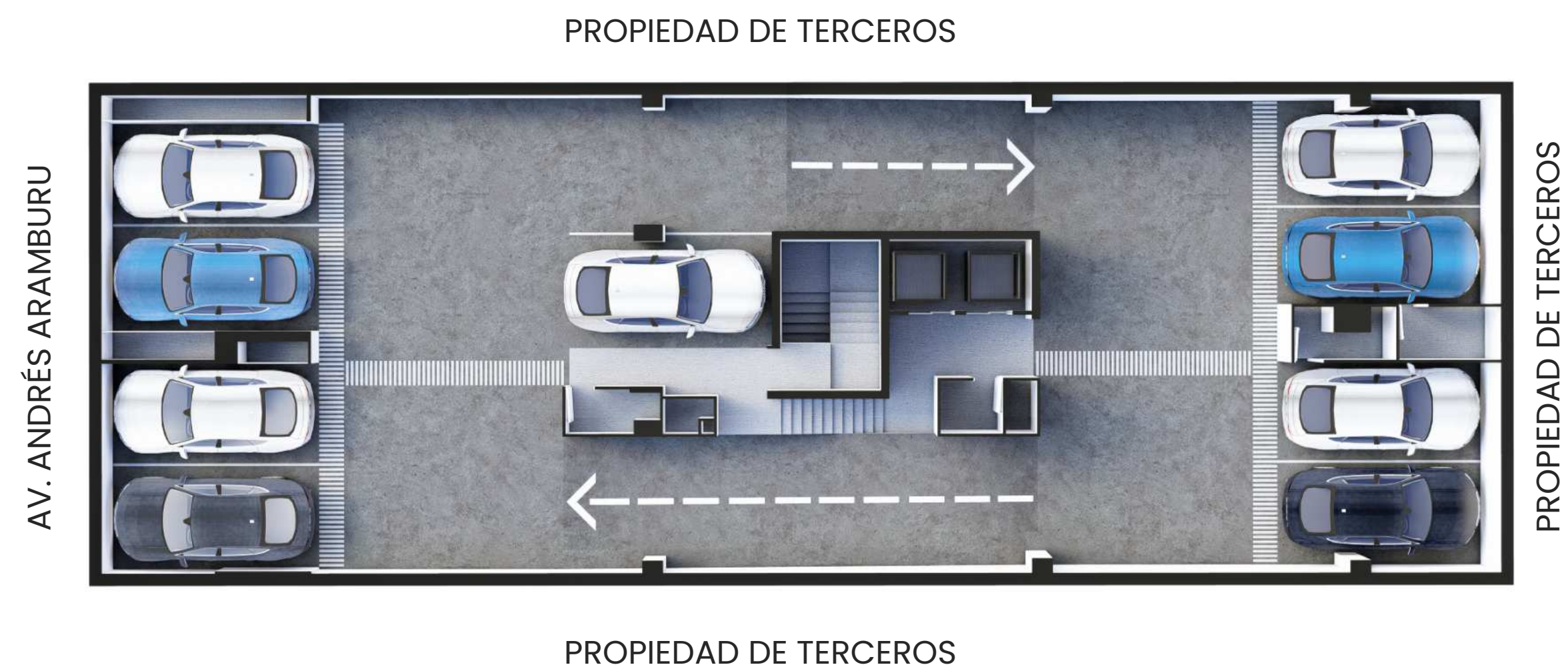
# Estacionamientos

EDIFICIO NITOA IV

## Sótano 01



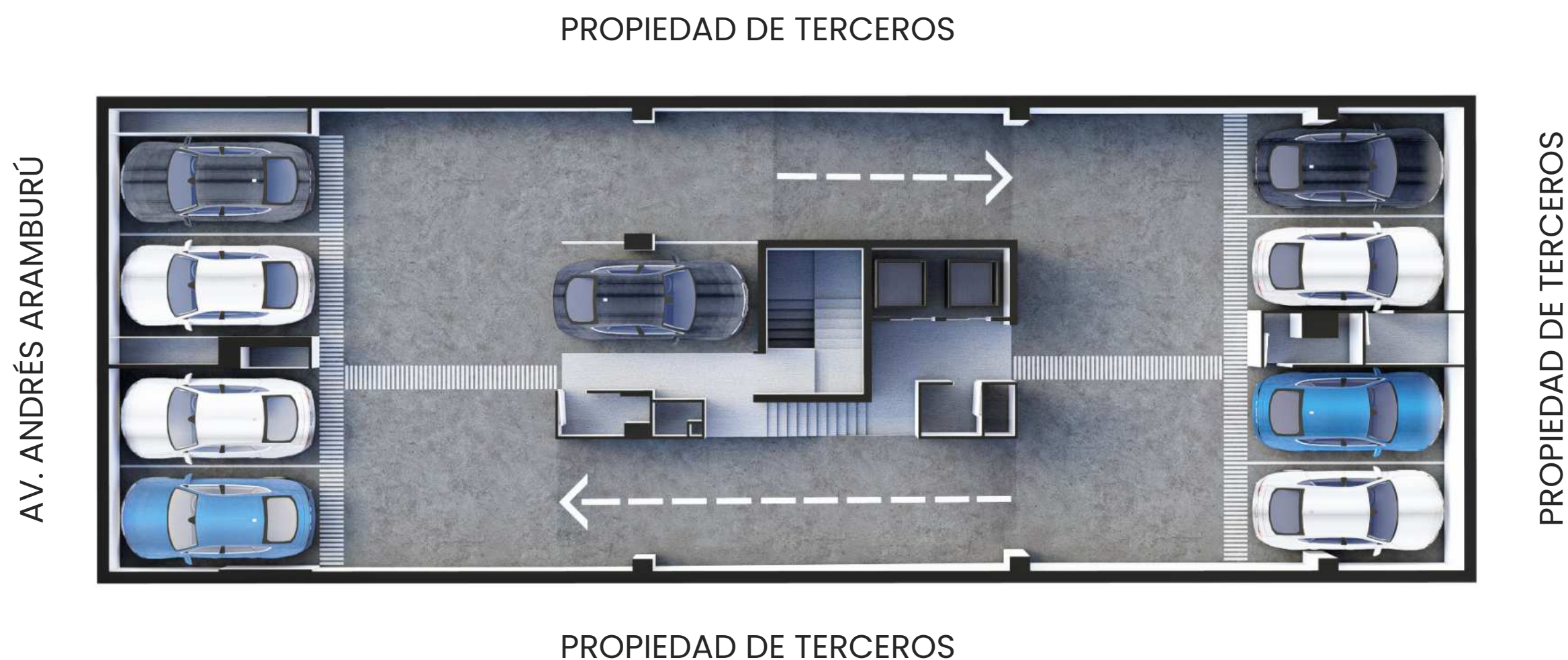
## Sótano 02



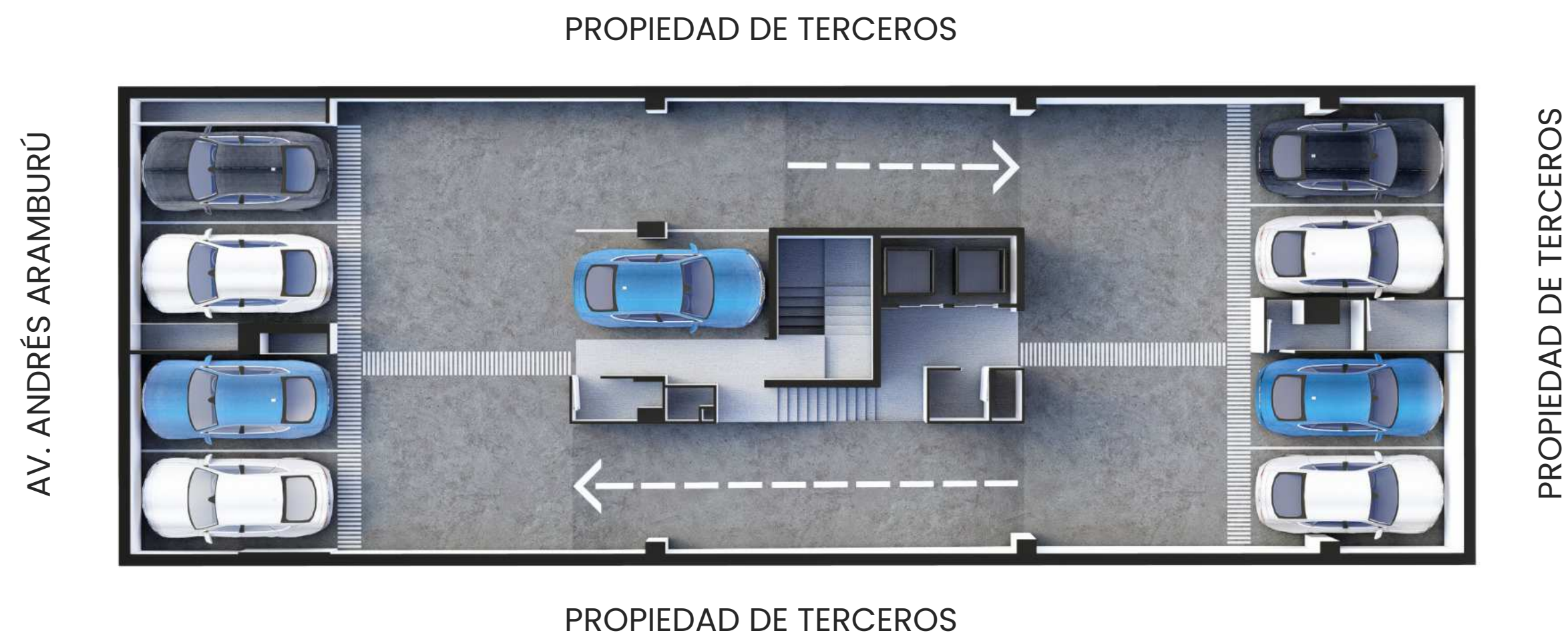


# Estacionamientos

## Sótano 03



## Sótano 04



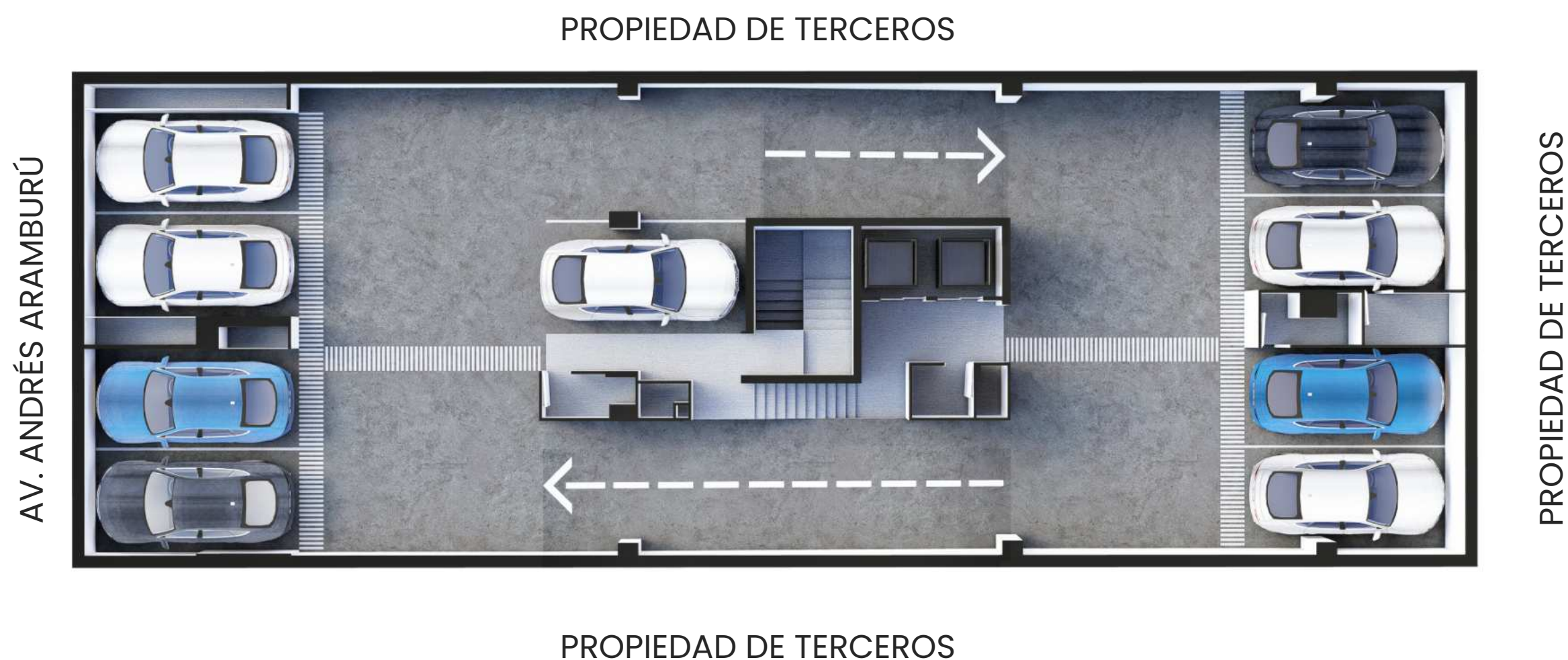
## EDIFICIO NITOA IV



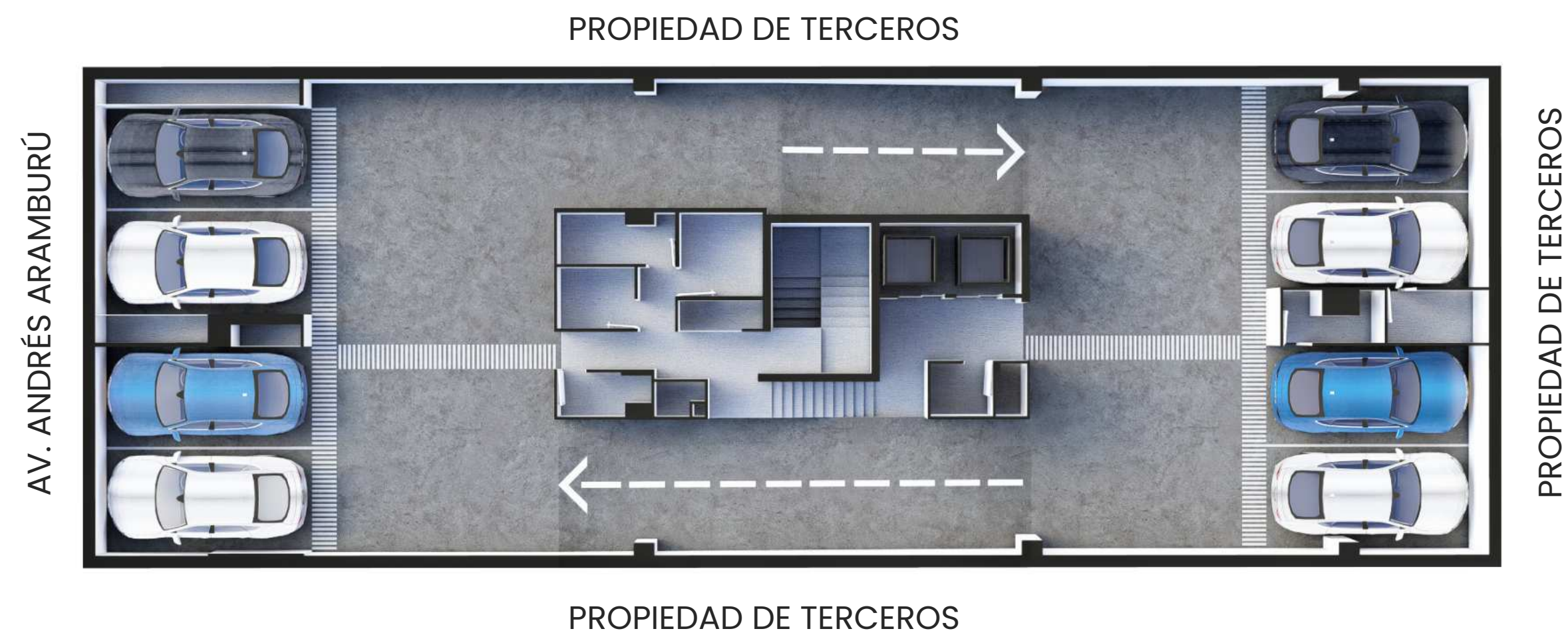
# Estacionamientos

## EDIFICIO NITOA IV

### Sótano 05



### Sótano 06





# CONOCE MÁS PROYECTOS EN VENTA

📍 SURCO



EL EDIFICIO  
**LIBITUM**

3 Dorms | Entrega inmediata  
Desde \$ 237,000

📍 SURCO



EI **InTower**

2 y 3 Dorms | Entrega inmediata  
Desde S/. 412,000

📍 SURQUILLO



EN **NITOAV**

2 y 3 Dorms | Pronta entrega  
Desde S/.327,000

📍 MAGDALENA



EO **ORIZZON II**

2 y 3 Dorms | Entrega inmediata  
Desde S/.400,000

📍 SAN MIGUEL



EC EDIFICIO  
**CÁLAMO**

1, 2 y 3 Dorms | En lanzamiento  
Desde S/.215,000



**vita** **in**  
I N M O B I L I A R I A

16 años de experiencia.

**27** 

Proyectos entregados  
y en desarrollo

**+900** 

Familias satisfechas

Certificaciones:



BEST  
PLACE  
TO LIVE

 **Edge** champions  
Excellence In Design  
For Greater Efficiencies

**Refiere  
y GANA**

UNA **GIFT CARD**  
DE HASTA

**S/5,000**

Refiere a un familiar o amigo, y gana una excelente bonificación.

**VISITA NUESTRAS  
SALAS DE VENTAS**

Escanea  
el QR y  
contáctanos 



¡Te brindaremos  
la **asesoría** que  
necesitas!

   [vitain.pe](https://www.vitain.pe)  
 944 216 883